

Návod – Ako ohraničiť trávnik alebo záhon – HORNBAACH.sk

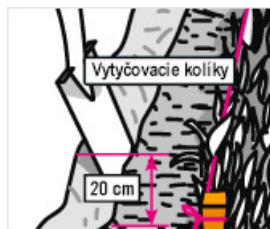
Krok za krokom

Tu je miesto pre vaše poznámky

Betónové obrubníky

1. krok

Betónové obrubníky vážia pri dĺžke 1 m od 17 do 35 kg a bez pomoci ich väčšinou nie je možné zabudovať. Pri krajniciach je kvôli hmotnosti cez 40 kg pomoc nutnosťou. Sú vhodným materiálom na ohraničenie záhona. Môžete ich zapustiť tam, kde nie je potrebné oddeliť dopravnú plochu. Najprv vykopte 20 cm hlbokú priekopu.



2. krok

Nasypte do neho asi 5 cm vrstvu piesku.



3. krok

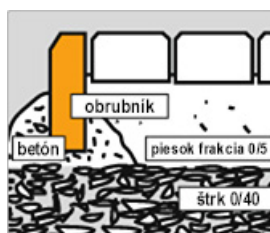
Teraz zasadíte obrubníky, z boku ich zafixujete a priekopu vyplníte. Pieskovú výplň zahustíte, a ak to bude potrebné, zároveň upravíte polohu kameňov. Ako vrchnú vrstvu môžete do priekopy použiť záhradnú zeminu.



Krajnice

1. krok

Krajnice sú potrebné všade tam, kde je potrebné oddeliť dopravnú plochu od úžitkovej plochy. Kamene sa zasadzujú do v mieste priliehajúcom k dopravnej ploche. Dopravné plochy potrebujú zhutnený štrkový podklad, na ktorom sa krajnice stavajú.



2. krok

Pomocou natiiahnutej šnúry stanovte, kde budú kamene (horná hrana kameňov) umiestnené. Na štrkový podklad potom umiestnite asi 5 cm hrubú vrstvu betónu.



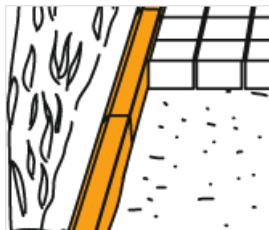
3. krok

Kamene teraz umiestnite pozdĺž natiiahnutej šnúry do betónového lôžka a zatlačte ich gumovým kladivom, pritom ich vždy udržiavajte v zarovnaní pozdĺž šnúry. Usadenie kameňov zaistíte bočnými betónovými podporami. Betón nechajte tuhnúť do tej doby, dokiaľ nebude obrubník stabilný.



4. krok

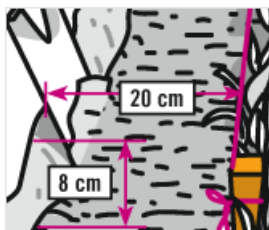
Na stranu dopravnej plochy príde na stierkovú vrstvu asi 5 cm vrstva z piesku, jemnej drviny či zmes piesku a drviny (0/5). Potom môžete položiť kameň. Na strane úžitkovej plochy sa vyplnia záhradnou zeminou.



Spevnenie trávnikových okrajov

1. krok

Ukončovacie trávnikové kamene sa hodia aj ako hrana pre ľahké kosenie trávy. Vďaka výkroju na kameňoch ich môžete pokladať aj do zakrivenia. V mieste pokládky kameňov vyhlúbte 20 cm širokú a 8 cm hlbokú priekopu.



2. krok

Priekopu vyplňte cca 3cm vrstvou piesku. Teraz zasadte kamene a pomocou dlaždičského kladiva ich zrovnajte do rovnakej výšky. Okraje vyplňte zeminou a zhutnite ich.



Betónové palisády

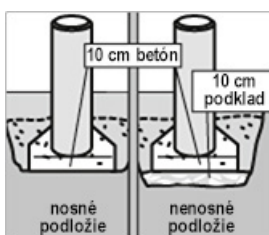
1. krok

Pre zasadenie betónovej vykopte priekopu hlbokú 1/3 výšky palisády plus 10 cm. V prípade neúnosného podkladu sa musí pridať 10-15 cm hrubá nosná vrstva štrku, drti a pod. (zrornosť 0/32).



2. krok

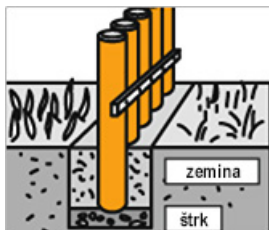
Upozornenie: betónové palisády sú kónické. V závislosti na výške palisády sú rozdiely rozmeru od hlavy k nohe palisády výraznejšie. Palisády preto do seba možno zasadzovať len kolmo, nie hlavu na hlavu. Teraz teda naneste 10 cm betónového lôžka a zasadte palisády. Po troch zasadených palisádach na obe strany umiestnite betónovou podporu so skosením cca 45°. Nechajte zatvrdnúť betón. Strany teraz môžete vyplniť priepustným materiálom (napr. štrkom alebo drvinou, zrornosť 0/56). Ako hornú vrstvu môžete v prípade potreby použiť záhradnú zeminu.



Drevené palisády

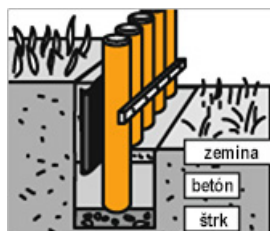
1. krok

Pre zasadenie drevenej palisády vykopte priekopu hlbokú ako 1/3 výšky palisády plus 20 cm. Potom umiestnite 20 cm vrstvu štrku. Tá je dôležitá pre odvod nahromadenej vlhkosti. Palisádu postavte na štrkové lôžko a vyrovnajte ju do výšky, do roviny i vertikálne; a ak to bude potrebné, môžete ju zabezpečiť latou, ktorú pribijete z boku. Teraz vyplňte z boku výkopovým materiálom priekopu a zhutnite ju. Nakoniec odstráňte pribitú latu.

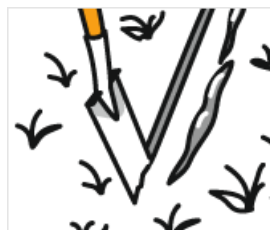


2. krok

Pri vyššom zaťažení, napr. vo svahu, je pre stabilizáciu palisády potrebná betónová výplň. Smerom ku svahu ešte za palisádou postavte dodatočnú zátarasu zo strešnej lepenky.

**Minipalisády****1. krok**

Existujú so špičkami alebo bez nich. Pre rýchlejšie usadenie sú vhodné palisády so špičkami. Vyznačte miesto pokládky palisády, najlepšie natiahnutou šnúrou. Pre vycentrovanie palisády vyhláňte úzku ryhu.

**2. krok**

Palisády potom pribite drevenou palicou.

**Kovový obrubník****1. krok**

Kovové obrubníky sú flexibilné a ľahkým ohnutím ich možno prispôbiť akémukoľvek záhonu. Vyznačte si miesto pokládky kovového obrubníka. Pozdĺž vyznačenia teraz urobte asi 6 cm hlbokú ryhu.

**2. krok**

potom jednoducho zatlačte do zeme.

